

APPEL À CONTRIBUTION PROJET D'ÉTUDE



Les 5-19 ans : Quelles pratiques de loisirs collectifs, départs en vacances et en séjours collectifs ? - Enquête barométrique

En 2019, il est apparu nécessaire à l'Observatoire des vacances et des loisirs des enfants et des jeunes (Ovlej) de produire de nouveaux indicateurs statistiques permettant de qualifier les publics jeunes en fonction de leurs pratiques de départs et de loisirs collectifs. Les dernières données dataient en effet de 2011. Les membres du Conseil d'administration ont donc pris la décision de travailler avec le Crédoc en ce sens.

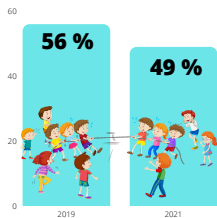
Ce dispositif d'enquête a pu s'inscrire dans une dynamique d'enquête barométrique et a ainsi été renouvelé en 2021. Cette deuxième édition a été enrichie pour mieux comprendre les freins à la non inscription en séjour collectif.

Deux ans plus tard, en 2023, l'Ovlej souhaite de nouveau renouveler l'enquête, afin de mesurer les évolutions entre les différentes années. Pour être en capacité de mener ce projet, nous avons besoin de vous. Laissez nous vous le présenter.

QUELQUES DONNÉES DES ENQUÊTES MENÉES EN 2019 ET 2021



La crise sanitaire liée au virus Covid-19 a eu des effets tant sur les pratiques de loisirs collectifs que sur les départs en vacances.



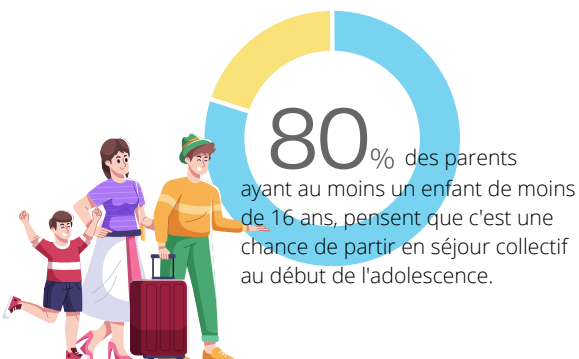
En 2019, plus de la moitié des 5-19 ans (56 %) avaient fréquenté une structure de loisirs collectifs de proximité (clubs ou associations à caractère sportif ou culturel, accueils de loisirs, mouvements de jeunesse...). En 2021, cette proportion n'est plus que de 49 % (soit -7 points).

En 2019, c'est 64 % des enfants et des jeunes qui étaient parti au moins une fois en vacances. Deux ans plus tard, ce taux de départ chute à 55 % (soit -9 points). La principale raison au non départ en vacances est, sans surprise, la crise sanitaire. Le manque de moyen financier et le fait que l'enfant préférerait rester à la maison se positionnent en deuxième et troisième places, avec respectivement 42 % et 23 % de réponses.

Un des autre effet de la crise sanitaire pour ceux, cette fois, qui ont la chance de partir : le recul des modes de départs sans les parents (notamment pour protéger les grands-parents ou du fait de la fermeture des séjours collectifs durant certaines périodes de vacances).

5,6 millions

C'est le nombre de jeunes âgés entre 5 et 19 ans qui ne sont pas partis en vacances en 2021



En 2019 comme en 2021, trois quart des Français considèrent que partir en séjour collectif est une chance pour les enfants et les adolescents. Cette vision positive se retrouve particulièrement lorsque l'on questionne les personnes sur la tranche d'âge des 11-14 ans.

Pour autant, 72 % des personnes ayant au moins un enfant de moins de 20 ans déclarent n'avoir jamais connu le départ d'un de leur enfant en séjour collectif. Pour ces parents, les principales raisons à cette non inscription sont de quatre ordres : le refus de l'enfant de partir en séjour collectif, un parent non favorable au départ, le manque de moyen financier et la crise Covid-19.

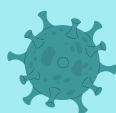
Refus de l'enfant
21%



Parent non favorable
19 %



Frein financier
19 %



Crise Covid-19
18 %

Ces raisons à la non inscription en séjour collectif ne sont pas citées de la même manière par les différentes catégories de population. Ainsi, le refus de l'enfant sera plus souvent cité par les classes moyennes supérieures, tandis que les foyers à bas revenus indiqueront plus souvent que les autres le frein financier.



UN TRAVAIL AVEC LE CRÉDOC



Le Crédoc, Centre de recherche pour l'étude et l'observation des conditions de vie, est un organisme d'études et de recherche créé sous la forme associative il y a plus de 60 ans. L'enquête « Conditions de vie et aspirations » est la seule enquête sociologique répétée chaque année en France depuis 40 ans.

En 2019, l'Ovlej a choisi d'intégrer quelques questions sur les loisirs collectifs et les vacances des jeunes âgés entre 5 et 19 ans, au questionnaire du Crédoc. Celui-ci permet d'interroger un échantillon représentatif de la population Française, sur diverses thématiques liées aux modes de vie des ménages et à leurs représentations de la société.

En retravaillant avec ce centre de recherche en 2021 et 2023, l'Ovlej s'assure, d'une part de la fiabilité de ses données (bénéficiant de l'expertise méthodologique du Crédoc et de la stabilité du dispositif d'enquête), **d'autre part de la possibilité de mesurer les évolutions de pratiques entre les différentes années.**

Ces mesures nous permettront d'enrichir l'analyse du contexte social, culturel et éducatif dans lequel les membres de l'Observatoire et les organisateurs d'accueils de loisirs et de séjours collectifs agissent.

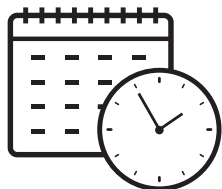
RÉALISATION ET CALENDRIER

Le questionnaire du Crédoc sera diffusé sur les mois de décembre 2023 et janvier 2024, permettant ainsi d'avoir une mesure des pratiques sur l'année civile 2023.

Comme les deux années précédentes, deux cibles d'investigation seront envisagées :

- L'ensemble des 3 000 répondants à l'enquête (personnes de plus de 15 ans résidant en France), pour les questions centrées sur les opinions et perceptions concernant les séjours collectifs.
- Les enfants âgés de 5 à 19 ans qui résident au sein des foyers des répondants à l'enquête. Les données les concernant seront recueillies par l'intermédiaire de leurs parents. Il s'agit ici des questions concernant directement les pratiques de loisirs collectifs et de départ en vacances des enfants et des jeunes. L'interrogation des parents permet la constitution d'une base de données portant sur environ 1 000 enfants.

Diverses thématiques du dispositif « Conditions de vie et aspirations » peuvent ensuite être mobilisées pour enrichir la compréhension des pratiques et des représentations liées aux choix des modes de loisirs et de vacances des 5-19 ans.



Les résultats finaux seront diffusés à la fin du premier semestre 2024.

Ils donneront lieu à la production d'un rapport par le Crédoc et d'un Bulletin par l'Ovlej.

NOUS AVONS BESOIN DE VOUS !



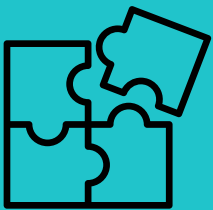
Si l'économie structurelle de l'Ovlej est assurée par ses deux membres fondateurs, l'UNAT et la JPA, la réalisation d'enquêtes faisant appel à des prestataires ne peut se faire sans une recherche de financement auprès de partenaires.

Nous vous proposons donc de contribuer à la réalisation de ce nouveau projet, en participant à son financement.

Votre participation permettra à minima de renouveler l'enquête menée en 2021, permettant ainsi la mesure des évolutions entre 2019, 2021 et 2023. Si le budget nous le permet, l'Ovlej pourra ajouter des questions permettant d'enrichir l'analyse.

Participation financière à hauteur de :	1 000 €	2 000 €	3 000 €
Intégration de votre logo sur les documents présentant les résultats	✓	✓	✓
Participation au Comité de pilotage		✓	✓
Obtention du rapport final dès validation de l'étude	✓	✓	✓
Présentation orale de l'étude au sein de votre organisme			✓

Nous vous invitons à nous renvoyer le bordereau de participation si vous souhaitez vous engager à nos côtés sur ce projet.



Si vous souhaitez vous associer à l'Ovlej pour ajouter au questionnaire des questions spécifiques à votre organisme, merci de nous contacter directement afin d'en discuter. La souscription à l'enquête « Conditions de vie et aspirations » comporte une part fixe (coût de participation au système d'enquête) qu'il serait alors possible de mutualiser ; et une part variable en fonction du nombre et du type de questions insérées dans l'enquête.

BORDEREAU DE PARTICIPATION



Je souhaite participer à la réalisation de l'enquête "Les 5-19 ans : Quelles pratiques de loisirs collectifs, départs en vacances et en séjours collectifs ? - Enquête barométrique".

Nom de l'organisme :

Nom et prénom du contact :

Téléphone :

Mail :

Nous nous engageons à souscrire au financement de l'enquête pour un montant de :

- 1 000 €
- 2 000 €
- 3 000 €

Merci de nous retourner ce bordereau par mail à ovlej@ovlej.fr

Nous reviendrons vers vous en septembre pour vous indiquer les modalités de réalisation de l'enquête.

Pour tout renseignement, vous pouvez contacter Natacha Ducatez, chargée de mission à l'Ovlej : ovlej@ovlej.fr / 07.68.33.68.59